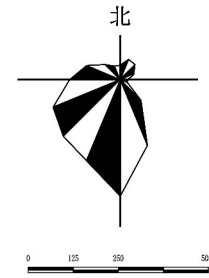
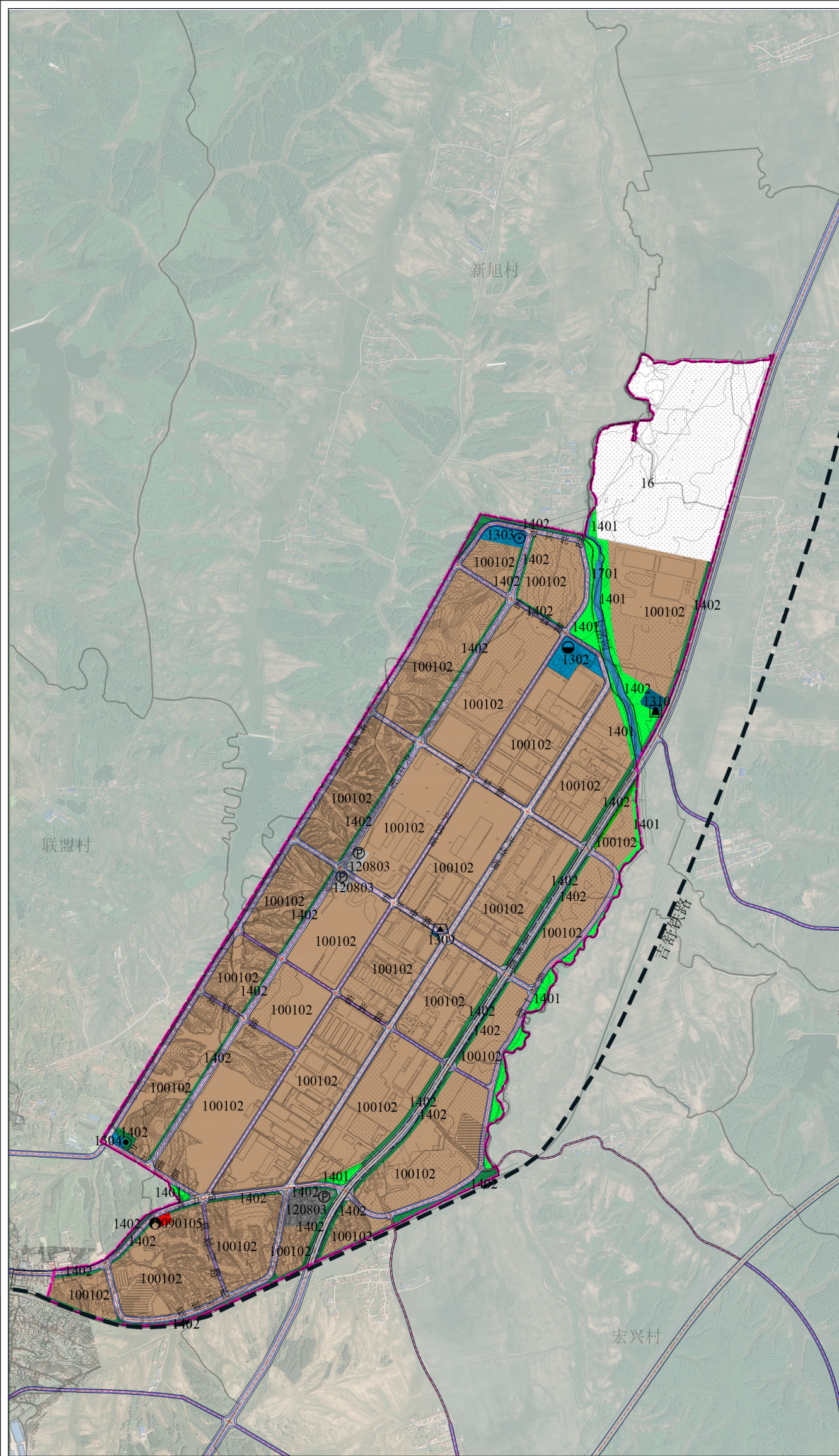
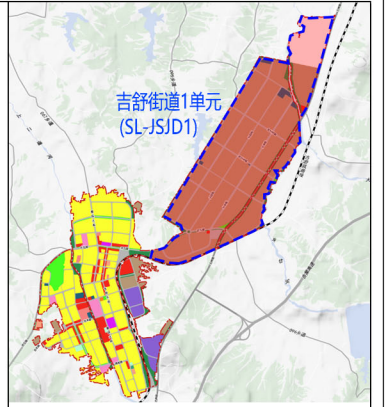


# 舒兰市吉舒街道1单元 (SL-JSJD1) 详细规划

国土空间利用规划图



比例尺



区位图

## 规划用地汇总表

用地代码	用地分类	用地面积 (公顷)	百分比 (%)
09	商业服务业用地	0.27	0.05
	090105 公用设施营业网点用地	0.27	0.05
10	工矿用地	358.93	68.93
	100102 二类工业用地	358.93	68.93
12	交通运输用地	74.09	14.23
	1207 城镇村道路用地	70.32	13.50
	120803 社会停车场用地	3.77	0.72
13	公用设施用地	4.69	0.90
	1302 排水用地	2.39	0.46
	1303 供电用地	1.28	0.25
	1304 供燃气用地	0.25	0.05
	1309 环卫用地	0.07	0.01
	1310 消防用地	0.70	0.13
14	绿地与开敞空间用地	31.78	6.10
	1401 公园绿地	13.27	2.55
	1402 防护绿地	18.52	3.56
16	留白用地	47.89	9.20
17	陆地水域	3.05	0.59
	1701 河流水面	3.05	0.59
合计		520.69	100.00

## 规划简要说明

吉舒街道1单元 (SL-JSJD1) 位于舒兰市中心城区副城区东北部, 东至卡岔河和五桦公路、南至吉舒铁路、西至联盟村、北至新旭村, 是舒兰经济开发区的核心区, 单元总用地面积 520.69公顷。

本规划落实《舒兰市国土空间总体规划(2021-2035年)》对本单元的定位与建设指导, 结合单元发展实际需要, 确定规划目标为完善交通组织和市政基础设施建设, 打造工业集聚、产业兴旺、交通便捷、配套服务完善的现代化工业区。

